



100 TOUCH MANUAL

USER MANUAL



100TOUCH

체계적인 관리가 가능한 상업용 에스프레소 머신

터치 스크린을 통한 간단한 조작 방법과 뛰어난 기술력으로 이탈리아의 커피 시장에서 사랑받는 100TOUCH. 초보자부터 전문 바리스타까지 모두가 손쉽게 추출과 설정을 완성할 수 있도록 설계하였고, 체계적인 관리가 가능한 스마트 에스프레소 머신입니다.

DTC SYSTEM

라산마르코의 특허 기술인 DTC 시스템은 열 교환기에 냉수가 유입될 때 미리 예열된 물을 혼합시켜 보일러 내부의 온도를 언제나 일정하게 유지시키는 기술입니다. 피크타임이나 대형 프랜차이즈 매장 등에 최적화된 이 기술은 연속적으로 추출하여도 막힘없이 에스프레소를 완성합니다.

TOUCH DISPLAY

100TOUCH는 기존 버튼 추출 방식을 혁신적인 터치 스크린으로 교체하여 신뢰성과 내구성을 더욱 높였습니다. 바리스타는 직관적인 터치 디스플레이와 함께 간편한 추출과 설정을 진행할 수 있습니다.



CONTENTS

100 TOUCH 머신 정보

- 상세 사양
- 세부 명칭
 - 전체
 - 추출 키패드
 - 티워터 추출 키패드 & 압력 게이지

100 TOUCH 머신 사용

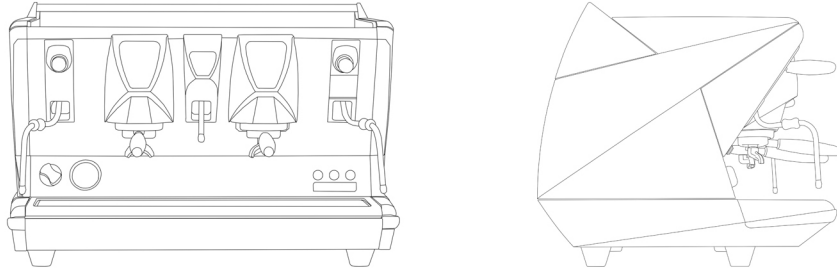
- 머신 전원 ON/OFF
- 보일러 온도 설정
- 설정 모드
 - 진입 방법
 - 설정 모드에서 설정 가능한 항목
 - 커피 추출량 설정
 - _ 기본 설정
 - _ 정밀 설정
 - 보일러 온도 설정
 - 추출 횟수 설정
- 테크니컬 모드
 - 진입 방법
 - 테크니컬 모드에서 설정 가능한 항목
 - 프리인퓨전 설정

100 TOUCH 머신 관리

- 오토 클리닝

머신 정보

상세 사양



100 TOUCH 2GR

규격	735x570x515 mm
전기사양	220 v / 3.5 kw
보일러	12 lt
컬러	블랙 / 화이트

세부 명칭 - 전체



- ⓐ 컵 워머 : 머그컵 등을 올려 따뜻하게 데우는 곳
- ⓑ 티워터 터치 키패드 : 티워터를 켜고 끄거나 추출량을 조절
- ⓒ 티워터 노즐 : 티워터가 나오는 곳
- ⓓ 보일러 및 추출 압력 게이지 : 보일러와 추출 압력을 표시
- ⓔ 전원 다이얼 : 전원을 끄고 켜는 다이얼
- ⓕ 배수 트레이 : 물이 버려지는 곳으로 탈착 가능

- ⓖ 추출 터치 키패드 : 1샷/2샷 등 커피 추출을 진행
- ⓗ 스팀 노브 : 스팀을 켜고 끄거나 스팀 압력을 조절
- Ⓢ 그룹헤드 : 실제 커피가 추출되는 곳
- Ⓣ 보일러 상태 표시등 : 보일러의 급수 진행 상태를 표시
- Ⓚ 스팀 wand : 스팀이 나오는 곳

머신 정보

세부 명칭 - 커피 추출 키패드



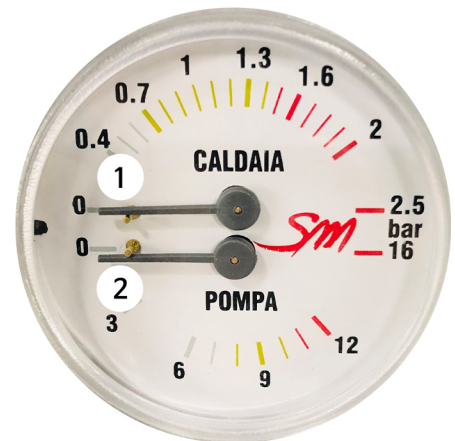
- ① 온도 조절 바 : 110~128°C 내 조절 가능
- ② 디스플레이 창 : 평소 보일러 온도 표시
- ③ 1샷
- ④ 1샷 롱고
- ⑤ 1샷 풀

- ⑥ 2샷
- ⑦ 2샷 롱고
- ⑧ 2샷 풀
- ⑨ 프리 추출

세부 명칭 - 티워터 추출 키패드 & 압력 게이지



- ① 1잔 : 해당 버튼에 설정한 양만큼 추출
- ② 2잔 : 해당 버튼에 설정한 양만큼 추출
- ③ 프리 추출



- ① 보일러 압력 게이지 : 정상 범위 0.9 ~ 1.2 bar
- ② 추출 압력 게이지 : 정상 범위 3 ~ 5 bar
(추출 시 8 ~ 10 bar)

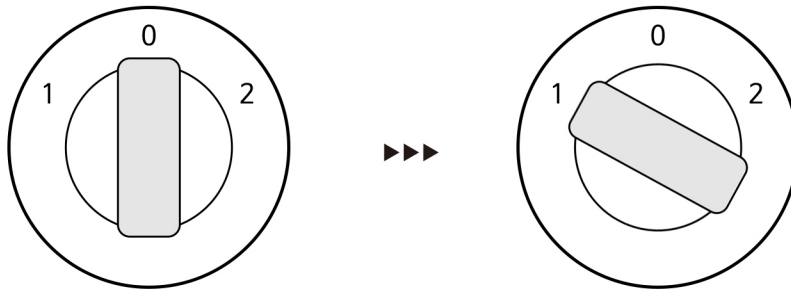
머신 사용



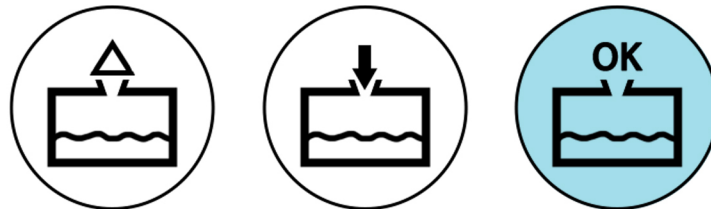
100TOUCH ON/OFF

100TOUCH 에스프레소 머신을 켜고 끄는 방법입니다.
머신의 올바른 사용을 위해 아래의 절차를 따라주십시오.

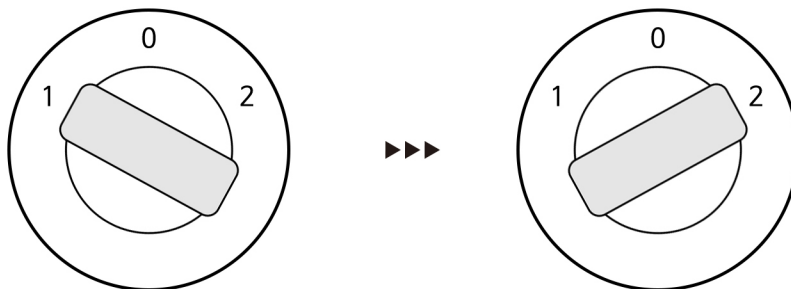
머신 전원 켜기



1. 전원 다이얼을 0 에서 1로 돌립니다. (전원 ON = 1 / OFF = 0)



2. 보일러 상태 표시등이 위와 같이 충전 완료 표시로 바뀔 때 까지 대기합니다.



3. 전원 다이얼을 2로 돌려 히팅이 될 때 까지 약 30분정도 기다린 후 정상적으로 사용합니다.

머신 사용



보일러 온도 설정

100 TOUCH의 그룹별 디스플레이는 아치형 온도 설정 바를 포함하고 있습니다. 이 아치형 온도 설정 바를 통해 보일러의 온도를 설정할 수 있습니다.

사용 절차 안내



머신 전면에서 바라보았을 때 좌측에 위치한 그룹이 메인 그룹입니다. 설정 중에는 선택한 온도의 측정 단위가 깜빡이며, 디스플레이에 나타나는 온도를 확인하며 설정을 진행합니다.

1. 좌측 메인 그룹의 아치형 온도 설정 바를 약 10초간 터치하여 보일러 온도 설정모드에 접속합니다.
2. 보일러 온도 설정에 접속하여 원하는 온도로 설정합니다.
 - 좌측 (파랑) : 온도를 낮춤
 - 우측 (빨강) : 온도를 높임
3. 원하는 온도로 설정한 후 안전한 저장 및 종료를 위해 좌측 메인 그룹의 프리 추출 버튼을 터치합니다.

머신 사용

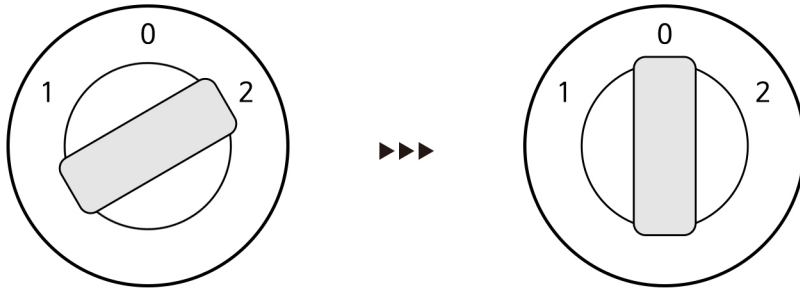


설정 모드

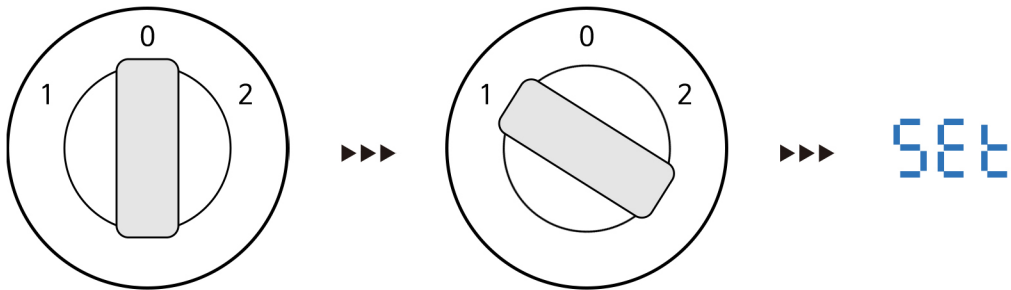
설정 모드에 진입하면 다음과 같은 항목을 설정할 수 있습니다.

CNT : 추출 횟수 설정 ▶ PRG : 커피 추출량 설정 ▶ PRE : 프리인퓨전 설정 ▶ TEC : 테크니컬 모드

진입 방법



1. 다이얼을 0으로 돌려 전원을 종료합니다.



2. 그 후 전원 다이얼을 다시 1로 돌리면 디스플레이에 SET이라는 문구가 표시됩니다.



3. SET 문구가 사라지기 전 좌측 메인 그룹의 프리 추출 버튼을 손을 떼지 않고 누르고 있으면 설정 모드의 다양한 항목을 확인할 수 있습니다.

- CNT : 추출 횟수 설정
- PRG : 커피 추출량 설정
- PRE : 프리인퓨전 설정 (ON으로 설정한 경우)
- TEC : 테크니컬 모드

머신 사용



커피 추출량 설정

커피 추출량 설정은 추출되는 커피의 양을 설정할 수 있는 기능입니다.
100 TOUCH의 커피 추출량 설정은 두 가지 방법이 있습니다.

추출량 기본 설정 - 사용 절차 안내

SET ▶▶ PRG

1. 설정 모드에 진입하여 좌측 메인 그룹의 프리 추출 버튼을 손을 떼지 않고 계속 눌러 PRG (커피 추출량 설정) 항목으로 이동합니다.
2. 원두를 포트필터에 담아 그룹헤드에 장착한 후, 설정하고자 하는 추출 버튼을 눌러 추출을 시작합니다.
3. 원하는 추출량에 도달하면 해당 추출 버튼을 한 번 더 눌러 추출을 중지합니다.
4. 위와 같은 방법으로 나머지 추출 버튼의 추출량을 설정합니다.
5. 설정을 완료한 좌측 메인 그룹의 추출량을 우측에 복사하고자 할 경우, 우측 그룹의 프리 추출 버튼을 터치합니다.
이 때, 디스플레이에 CP4 (COPY) 문구가 표시됩니다.
6. 좌측 그룹의 프리 추출 버튼을 다시 한 번 더 누르면 복사가 완료되며, 자동으로 커피 추출량 설정 모드를 종료합니다.



커피 추출량 설정

커피 추출량 설정은 추출되는 커피의 양을 설정할 수 있는 기능입니다.
100 TOUCH의 커피 추출량 설정은 두 가지 방법이 있습니다.

추출량 정밀 설정 - 사용 절차 안내



1. 설정 모드에 진입하여 좌측 메인 그룹의 프리 추출 버튼을 손을 떼지 않고 계속 눌러 PRG (커피 추출량 설정) 항목으로 이동합니다.
2. 좌측 메인 그룹의 아치형 온도 설정 바 중간부를 약 3초간 누릅니다.
3. 설정하고자 하는 추출 버튼을 터치합니다.
이 때, 디스플레이에 추출량이 ml단위로 표시되는 것을 확인할 수 있습니다.
4. 그래프를 움직여 원하는 추출량으로 설정합니다.
 - 좌측 (파랑) : 추출량 감소
 - 우측 (빨강) : 추출량 증가
5. 위와 같은 방법으로 나머지 추출 버튼의 추출량을 설정합니다.
6. 설정을 완료한 좌측 메인 그룹의 추출량을 우측 그룹에 복사하고자 하는 경우, 우측 그룹의 프리 추출 버튼을 터치합니다.
7. 디스플레이에 CP4 (COPY) 문구가 표시되며, 좌측 그룹의 프리버튼을 다시 한 번 누르면 추출량 복사가 완료되고 자동으로 추출량 설정 모드를 종료합니다.

머신 사용



추출 횟수 설정

100 TOUCH의 각 그룹별 추출 버튼마다 추출을 진행한 횟수를 확인하고, 추출 횟수를 초기화 할 수 있습니다.

사용 절차 안내

SET ►► CNT

1. 설정 모드에 진입한 후 프리 추출 버튼을 손을 떼지 않고 계속 눌러 CNT (추출 횟수 설정)로 이동합니다.
2. CNT (추출 횟수 설정)로 이동한 후 3초간 대기하면 모든 추출 버튼의 조명이 활성화되며 추출 횟수 설정모드에 진입하였음을 알립니다.



3. 각 추출 버튼을 터치하면 해당 버튼의 추출 횟수를 디스플레이에 표시합니다. 아치형 보일러 온도 설정 바를 터치하면 총 커피 추출 횟수를 확인할 수 있습니다. 이 때, 1샷 추출은 1회, 2샷 추출은 2회가 증가한 횟수입니다.
4. 추출 횟수를 리셋하고자 하는 경우, 1샷 롱고 버튼과 2샷 롱고 버튼을 동시에 약 5초간 터치합니다. 이 때, 총 추출 횟수는 리셋할 수 없습니다.
5. CNT (추출 횟수 설정) 모드를 종료하려면 1샷과 2샷 풀 추출 버튼을 동시에 터치합니다.

머신 사용



테크니컬 모드

100 TOUCH의 테크니컬 모드에서는 다음과 같은 설정 값을 조절할 수 있습니다.

F01 : 추출 시간 표시 유무 ▶ F02 : 초기 공장 설정 값으로 초기화 ▶ F03 : 온도 표시 단위 설정 (°C/°F)
F04 : 온도 센서와 압력계 동기화 ▶ F05 : 프리인퓨전 사용

진입 방법



CAUTION

전문 교육을 받은 기술자가 아닌 경우 임의로 테크니컬 모드에 진입하는 것을 금지합니다.
임의로 테크니컬 모드에 진입하여 설정 값을 조절한 후 발생하는 고장에 대해서는 무상 보증 기간이더라도 책임을 지지 않습니다.



- ① 항목 이동 시 : 이전 항목으로 이동
설정 시 : (-) 감소
- ② 확인 및 저장
- ③ 항목 이동 시 : 다음 항목으로 이동
설정 시 : (+) 감소

1. 설정 모드에 접속하여 좌측 메인 그룹의 프리 추출 버튼을 손을 떼지 않고 계속 눌러 TEC (테크니컬 모드)를 선택합니다.

2. 디스플레이에 TEC 문구가 표시되면 손을 땁니다. 3초간 대기하면 자동으로 테크니컬 모드로 진입합니다.

3. 테크니컬 모드에서는 다음과 같은 항목을 설정할 수 있습니다.

- F01 : 추출 시간 표시 유무
0 - 추출 시간 표시하지 않음
1 - 추출 시간 표시함
- F02 : 초기 공장 설정 값으로 초기화
0 - 초기화 하지 않음
1 - 테크니컬 및 추출량 설정 등
모든 설정 값 초기화
(디스플레이에 PRS 문구 표시)
- F03 : 온도의 표시 단위 설정
°C or °F 중 선택
- F04 : 온도 센서와 압력계를 동기화
-20 ~ +20 내에서 설정이 가능
초기 공장 설정 값 0
- F05 : 프리인퓨전 기능의 사용 여부 설정
0 - 프리인퓨전 OFF
1 - 프리인퓨전 ON

머신 사용



프리인퓨전 설정

100 TOUCH는 프리인퓨전 시간을 설정할 수 있습니다.
프리인퓨전 설정 모드는 테크니컬 모드를 통해 진입할 수 있습니다.

사용 절차 안내



테크니컬 모드의 F05 프리인퓨전 항목에 진입하여 설정 값을
0 (OFF) ▶ 1 (ON)으로 변경해야만 프리인퓨전 시간을 설정할 수 있습니다.

SET ▶▶ PRE

1. 설정 모드에 진입한 후 좌측 메인 그룹의 프리 추출 버튼을 손을 떼지 않고 계속 눌러 PRE (프리인퓨전 시간 설정) 모드로 이동합니다.
이 때, 테크니컬 모드의 F05 프리인퓨전 항목의 설정 값이 0(OFF)일 경우, PRE 모드는 노출되지 않습니다.
2. PRE 모드에서 손을 떼고 3초간 대기하면 자동으로 해당 모드에 진입할 수 있습니다.
3. 설정에 진입을 완료하면 디스플레이에 TON (사전 주입 시간)이라는 문구가 표시됩니다.
이 때, 설정을 원하는 추출 버튼을 눌러 0~5초 내로 사전 주입 시간, 즉 추출 전 미리 물을 흘려주는 시간을 설정합니다.
4. 추출 버튼의 사전 주입 시간을 조절한 후 다시 한 번 해당 추출 버튼을 누르면 설정이 완료됩니다.
5. 위와 같은 방법으로 모든 추출 버튼의 사전 주입 시간을 설정합니다.
6. 사전 주입 시간 설정을 완료하면 프리 추출 버튼을 눌러 다음 단계인 TOF (뜸 들이는 시간) 설정으로 이동합니다.
7. 뜸 들이는 시간도 사전 주입 시간과 같은 방법을 통해 0~5초 사이의 값으로 설정하고,
해당 추출 버튼을 다시 한 번 눌러 설정을 완료합니다.
8. 사전 주입 시간 및 뜸 들이는 시간의 설정을 완료한 후,
프리 추출 버튼을 누르면 모든 설정이 정상적으로 저장된 후 자동으로 종료합니다.

추출량 설정 후 프리인퓨전 시간을 조절할 경우, 설정한 사전 주입 시간동안 나오는 추출량은
미리 설정된 추출량에 반영되지 않아 실제 추출되는 양이 달라질 수 있습니다.
따라서 프리인퓨전 시간을 먼저 설정한 후, 커피 추출량을 설정해야만 추출량이 더욱 정확합니다.

머신 관리



오토 클리닝

100 TOUCH는 오토 클리닝 기능을 포함하여 보다 간편하고 쉽게 머신을 세척할 수 있습니다. 이 기능은 마감 시간 등 1일 1회 이상 실행합니다.

사용 절차 안내



블라인드 바스켓



청소용 실리콘필터

1. 포터필터에 블라인드 바스켓 또는 청소용 실리콘필터를 끼우고 세제를 넣어 그룹헤드에 장착합니다.
2. 세척하고자 하는 그룹의 아치형 보일러 온도 설정 바를 누른 상태로 프리 추출 버튼을 터치하면 오토 클리닝 사이클이 활성화됩니다.
3. 오토 클리닝 사이클이 활성화되면 터치패드는 1샷 버튼과 프리 추출 버튼만 깜빡입니다.
4. 오토 클리닝 사이클은 약 1분간 진행되며, 이를 2~3회 반복하여 잔여 이물질이나 세제를 세척합니다.
5. 오토 클리닝 사이클 진행 중 작업을 중단하고자 하는 경우, 프리 추출 버튼을 터치하면 사이클을 중단할 수 있습니다.



DONGHYUN T E C H

Tel 1577 - 6317
Address 경기도 남양주시 화도읍 녹촌로135번길, 24
Fax 031-595-4353
Web www.donghyuntech.com
www.dhcoffeemall.com